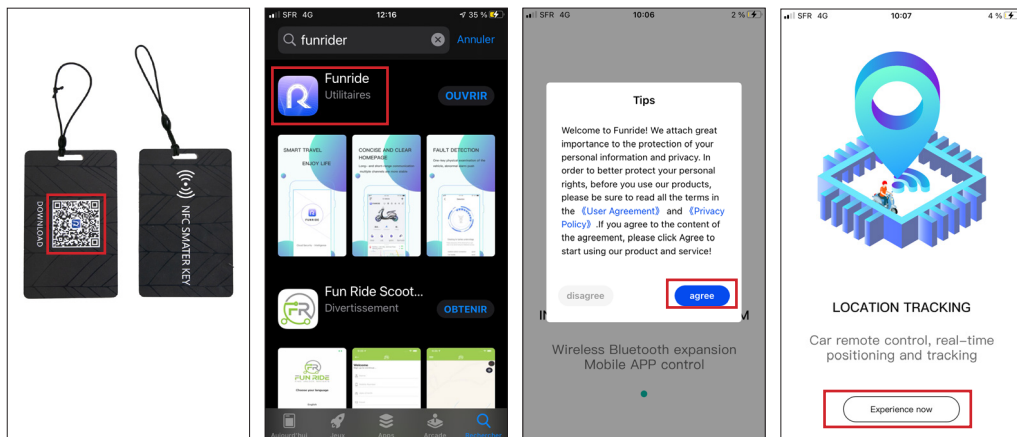


## Qu'est ce que la technologie NFC ?

Le NFC, ou Near Field Communication, est une technologie permettant d'échanger des données entre un lecteur et n'importe quel terminal mobile compatible ou entre les terminaux eux-mêmes. C'est la technologie qu'utilise votre carte bancaire pour le paiement sans contact, ou le paiement par mobile.

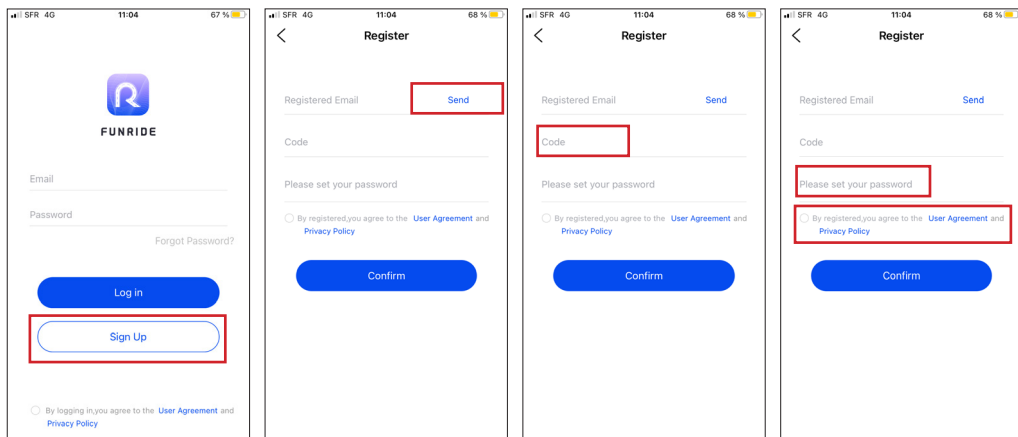
Le NFC fonctionne grâce à une puce qui permet l'échange d'informations entre deux appareils équipés. Cela peut être entre 2 téléphones, ou encore comme ici entre un téléphone et un véhicule easy-Watts. Aujourd'hui, la plupart des téléphones Android sont équipés du NFC et également les téléphones Apple depuis l'iPhone 6. Pour l'activer sur son téléphone, il suffit de se rendre dans les paramètres de connexions sans fil de son appareil, puis la mettre en marche.

## Installation de l'application



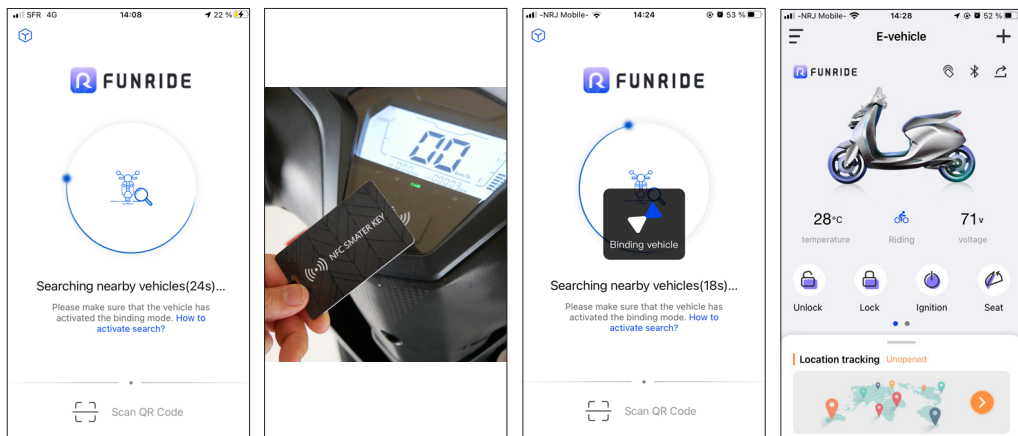
1. Scanner le QR Code figurant au dos des cartes fournies avec votre e-Opai. Où rechercher directement l'application **FUNRIDER** sur l'Appstore ou sur le Google Play Store.
2. Téléchargez L'application **FUNRIDER**
3. Acceptez les conditions d'utilisations
4. Faites défiler à droite et cliquez sur le bouton «experience now»

## Création d'un compte



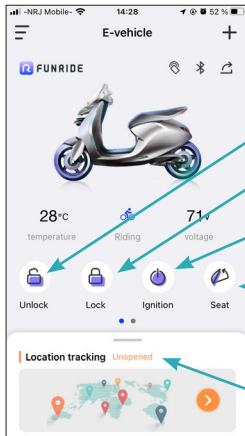
1. Créer un compte en cliquant sur le bouton Sign Up.
2. Renseigner votre mail puis cliquer sur Send.
3. Rentrer le code d'activation reçu par e-mail.
4. Rentrer votre mot de passe et accepter les conditions d'utilisations puis appuyer sur Confirm.

## Synchronisation de votre scooter e-Opai avec votre smartphone



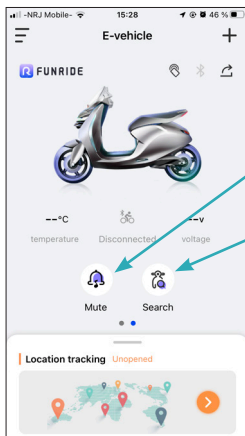
1. Lancer la recherche du scooter.
- 2 & 3. Allumer le scooter avec l'une des deux cartes et la maintenir (environ 10 secondes) sur le logo NFC et le véhicule va se connecter sur l'application.
4. Votre scooter easy-watts e-OPAI est désormais connecté à votre smartphone via l'application FUNRIDER

## Présentation de l'application



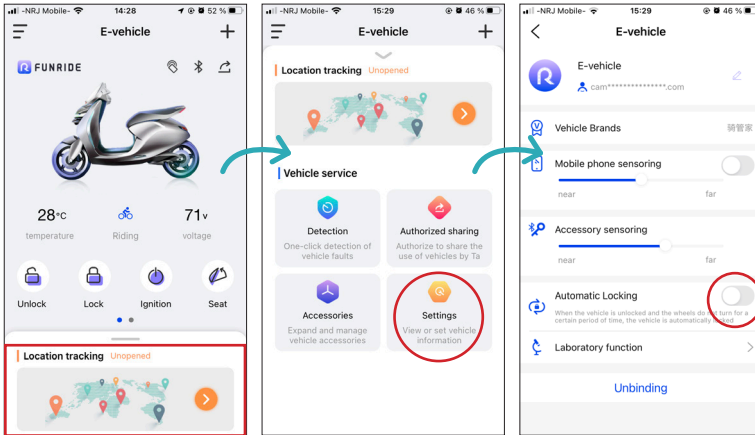
1. Déverrouiller l'alarme
2. Verrouiller l'alarme
3. Allumage du scooter
4. Ouverture du siège ( pas disponible sur ce véhicule )
5. Localisation du scooter ( pas disponible sur ce véhicule )

Pour passer à l'écran du dessous slider à droite.



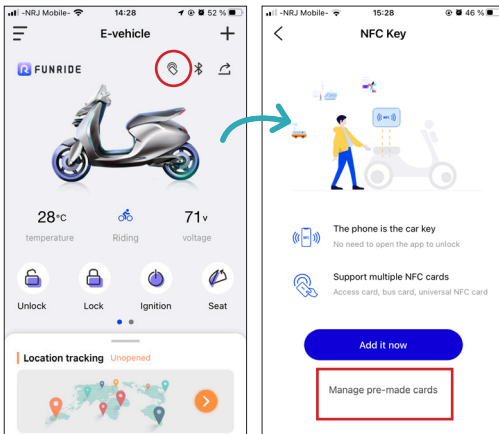
6. Alarme silencieuse / sonore
7. Aide à la localisation du scooter

## Paramétrage de l'alarme



1. Slider vers le bas
2. Sélectionner la case Settings
3. Verrouiller pour l'activation automatique de l'alarme.

## Gestion des cartes NFC



1. En appuyant sur le paramétrage des cartes NFC (bouton situé à gauche de celui du bluetooth) vous accéder à l'onglet de gestion des cartes NFC.
2. Cliquer sur MANage pre-made cards pour gérer les cartes NFC.