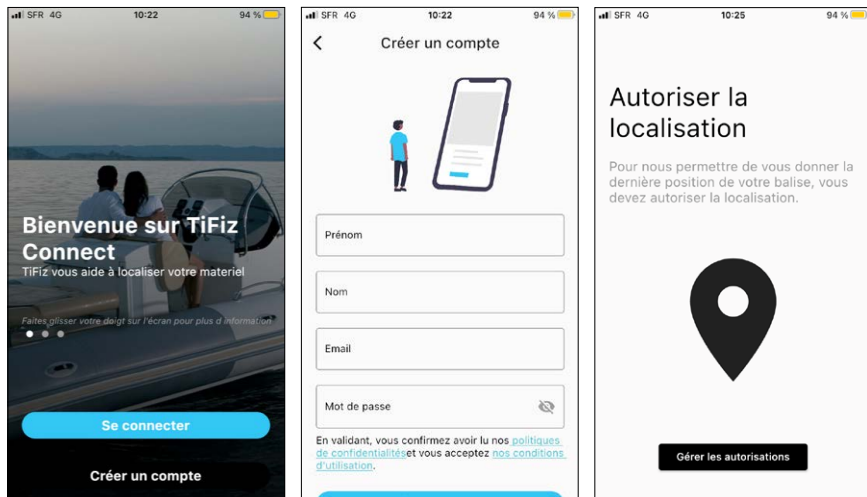


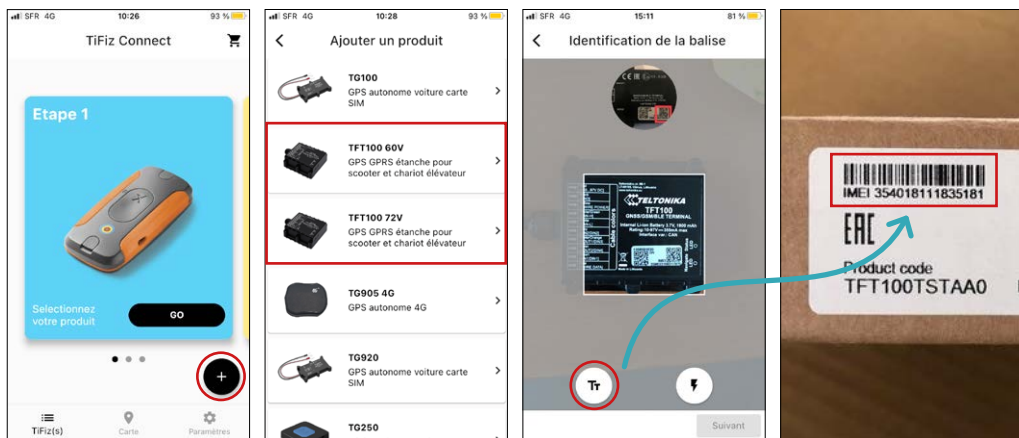
Mise en service et utilisation du tracker

Installation de l'application



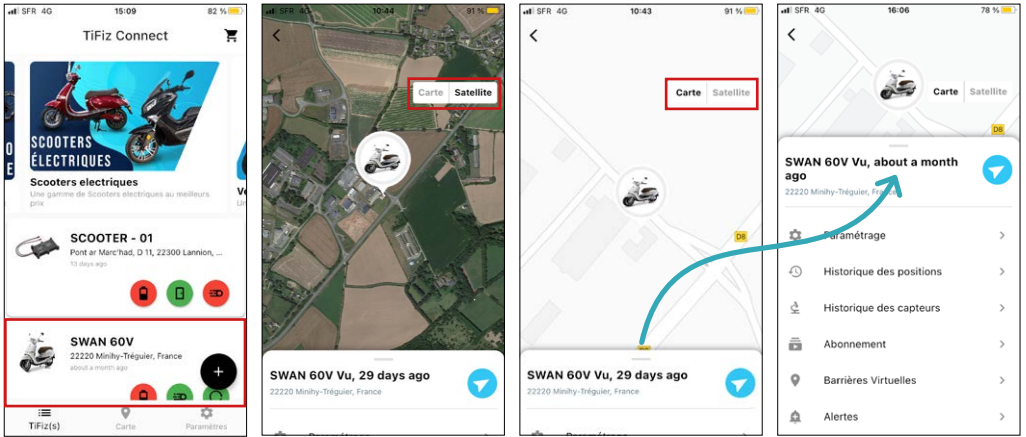
1. Installez l'application TiFiz Connect sur iOS ou Android.
2. Créez votre compte personnel. Vous recevrez un mail de TicaTag pour valider votre compte.
3. Connectez vous et acceptez les autorisations nécessaires à la géolocalisation du tracker.

Installation du tracker



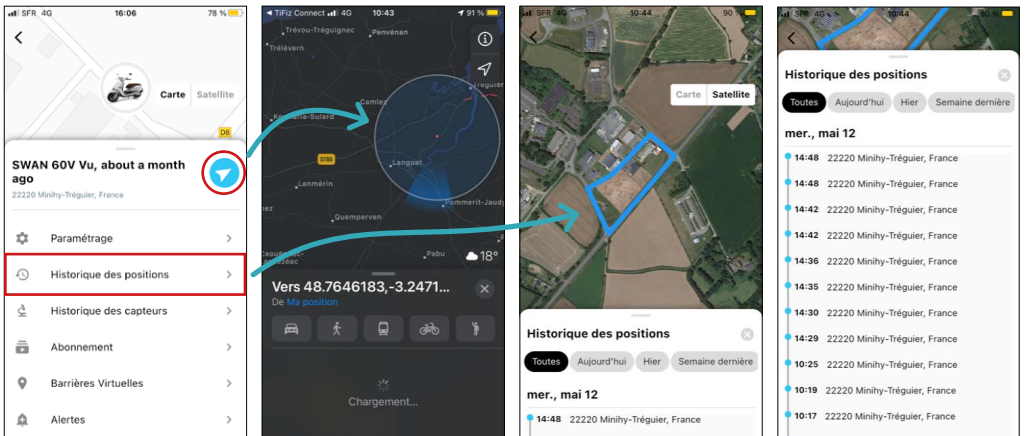
1. Appuyez sur le bouton +, puis sélectionnez le tracker TFT100 avec le voltage correspondant à la batterie de votre véhicule 60V ou 72V.
2. Avec votre smartphone, rentrez manuellement l'IMEI reçu par mail de notre part lors de l'envoi de votre véhicule easy-Watts.
3. Nommez votre balise. Easy-Watts vous offre la première année d'abonnement.

Menu du tracker



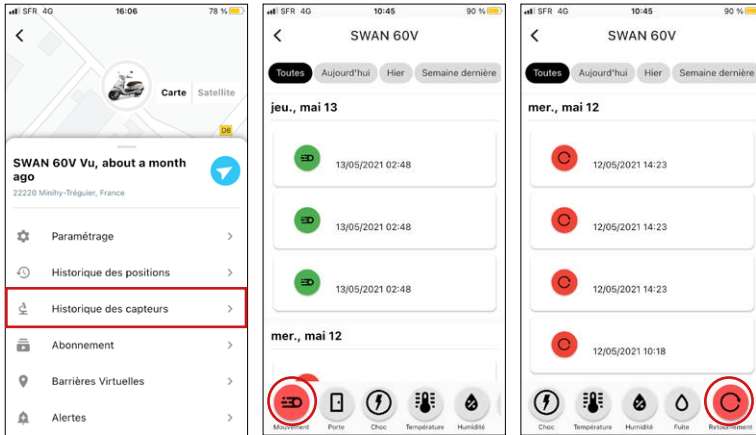
1. Voici l'écran d'accueil sur lequel vous trouverez votre tracker posé sur votre scooter.
2. En le sélectionnant, vous accédez à sa localisation GPS ainsi que son menu.

Localisation de votre véhicule easy-Watts



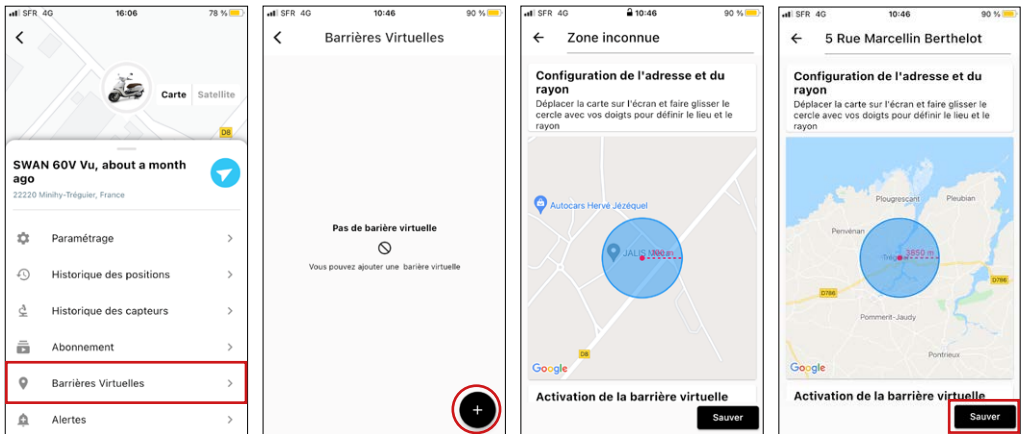
1. En appuyant sur la flèche de direction, cela ouvrira l'application GPS de votre smartphone et vous indiquera l'itinéraire vers votre véhicule.
2. En cliquant sur l'historique des positions, vous pourrez naviguer à travers les différents points GPS enregistrés lorsque votre scooter s'est allumé, s'est déplacé et s'est arrêté.

Capteurs du tracker



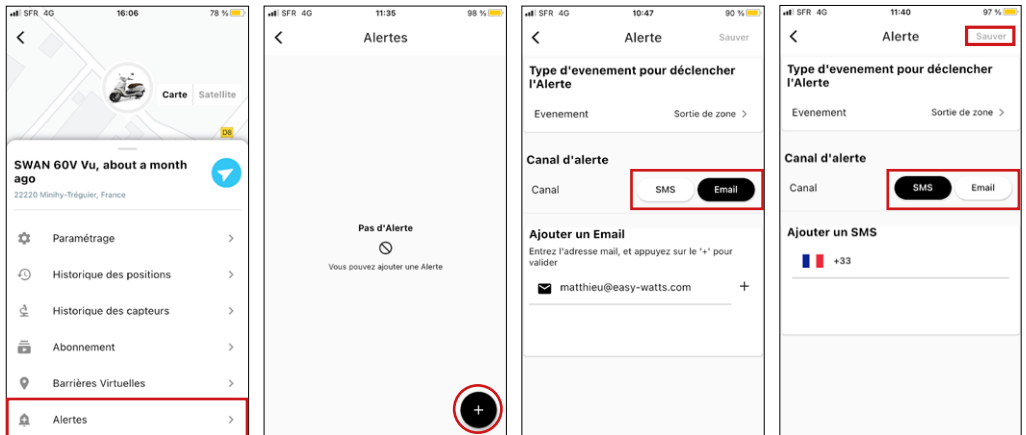
1. En appuyant sur l'historique des capteurs, vous pourrez naviguer à travers les capteurs de batterie, de mouvement, de choc et de retournement. Vous aurez accès aux différents points enregistrés lorsque votre scooter a bougé ou a été secoué ou lorsque la tension de votre batterie a changé.

Création de barrières virtuelles



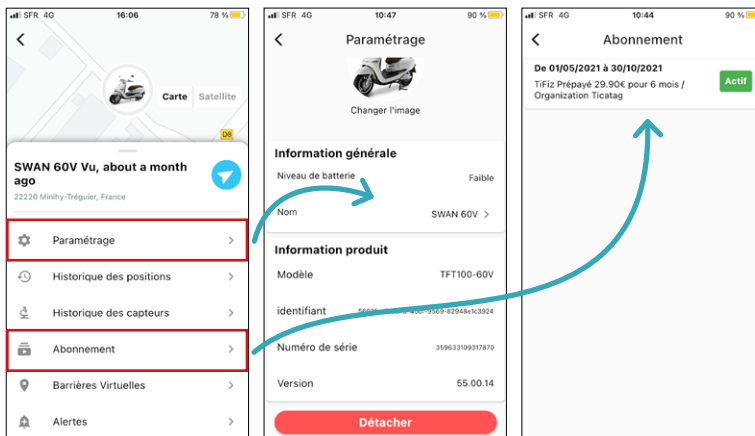
1. En appuyant sur l'option *barrières virtuelles*, vous pourrez créer des zones virtuelles. Si votre véhicule sort de la zone, l'application vous le notifiera.
2. Pour créer une barrière virtuelle, appuyez sur +, rentrez l'adresse qui sera le centre de votre zone. En écartant ou rapprochant deux doigts sur la carte, vous agrandirez ou rétrécirez la zone. N'oubliez pas de sauvegarder votre barrière avec le bouton sauver.

Paramétrage des alertes



1. En appuyant sur alertes, puis sur +, vous pourrez créer différentes alertes, dont la sortie de zone et la batterie faible.
2. Choisissez le canal sur lequel vous recevrez l'alerte. Renseignez les coordonnées du canal choisi, et appuyer sur sauver. (SMS limités à 30/mois, mails illimités.)

Gestion de votre compte



1. En appuyant sur paramétrage, vous aurez accès aux informations concernant votre tracker. Vous pouvez modifier l'image d'aperçu ainsi que le nom attribué à votre tracker dans cette section.
2. En appuyant sur abonnement, vous pourrez voir la durée restante de votre abonnement. Après la première année offerte par easy-Watts, vous pourrez le renouveler ici.